



YORK® VRF SİSTEMLERİ

# Daha konforlu ortamlar için verimli çözümler

Amazon Serisi Vrf sistemleri sayesinde ekonomi, verimlilik ve konfor artık bir arada

# Kullanımı kolay ve çevre dostu ürün yelpazesi.



Soğutma kapasitesi 25.4 - 211.2 kW  
Isıtma Kapasitesi 28.1 - 221.7 kW

- Geniş çalışma aralıklı kompresör kapasitesi (%10 – %100)
- Scroll kompresörü DC İnverter Teknolojisi
- -5°C ile +48°C arası soğutma DB (dış ortam sıcaklığı)
- -20°C ile +15.5°C arası ısıtma WB (dış ortam sıcaklığı)
- Yüksek performans – 4.29'a kadar EER
- Çevre dostu soğutucu akışkan R-410A
- Esnek ve hızlı kurulum
- Daha az kaplama alanı
- Her dekora uygun estetik tasarımlı çeşitli iç üniteler.
- 3 dış üniteden oluşan soğutucu akışkan devresi başına 64 iç ünite bağlantısı
- Sessiz çalışma

YORK® VRF Sistemleri müşteri ihtiyaçlarının çoğunu karşılamak üzere geniş bir ürün yelpazesine sahiptir. Her model kullanımı kolay bir şekilde benzersiz rahatlık ve verimlilik sağlamak üzere tasarlanmıştır. Esnek ve sorunsuz kurulumu sayesinde YORK® VRF sistemleri çeşitli uygulamalar için uygundur. YORK® VRF sistemleri en yüksek enerji verimliliği derecelendirmelerini sağladığından konfor ve performanstan ödün verilmeden daha az enerji harcanır. Cihazlar sessiz çalışmak üzere tasarlanmış olup standart olarak verilen kablolu veya kablosuz uzaktan kumandasıyla konfor ayarlarını tek tuş dokunuşuyla yapabilirsiniz.

## Johnson Controls Hikayesi

Nerede çalışıyor, yaşıyor veya seyahat ediyor olursa olsun insanlar Johnson Controls ürün ve servislerine her gün her yerde ulaşabiliyor. Dünyanın önde gelen çok endüstriyel şirketlerinden biri olarak müşterilerimizin sürekli değişen ihtiyaçlarını anlayıp beklentilerini karşılayan entegre teknik çözümler üretiyoruz. Yaklaşık 170.000 adet becerikli çalışanımız doğru yenilikçi, sürdürülebilir çözümleri doğru şekilde tasarlamakta, üretmekte ve tedarik etmektedir. Johnson Controls'ta verilen sözler tutulur.

## ÖZELLİKLERİ VE YARARLARI

**Yüksek Enerji Verimliliği**

Son teknoloji DC inverter scroll kompresör teknolojisi, 64 devirli yağışmalı BLDC üfleme motoru, geliştirilmiş ısı aktarım teknolojisi ve işletim optimizasyonu ile yüksek verimlilik sağlanır.

**R-410A**

Çevre dostu soğutucu akışkan daha verimli ısıtma ve soğutma yaparken ozon tabakasına zarar vermez.

**-5°C'de Düşük Ortam Soğutması**

Dış ortam sıcaklığı -5°C'ye kadar düştüğünde kullanıcının özel olarak talep ettiği uygulamaları karşılamak için AC soğutma modunda çalışır.

**Modüler Tasarım**

Modüler tasarımıyla esneklik sağlanıp birden çok dış ünite birleştirilir ve servis ve bakım kolaylığı sağlanarak tasarruf edilir.

**-20°C'de Düşük Ortam Isıtması**

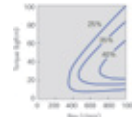
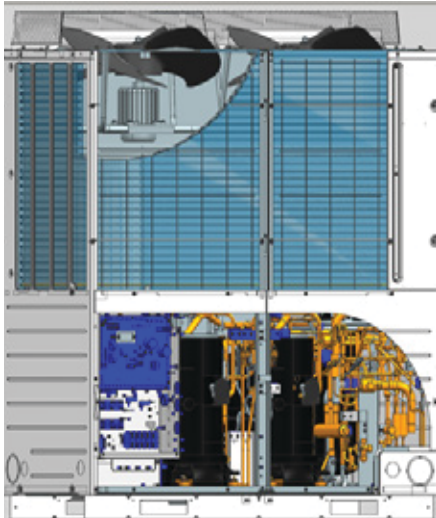
Dış ortam sıcaklığı -20°C'ye kadar düştüğünde kullanıcının özel olarak talep ettiği uygulamaları karşılamak için AC ısıtma modunda çalışır.

**Çok Devirli Fan**

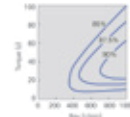
Çok devirli fan çeşitli hava akış gereksinimlerinin karşılanmasını sağlar.

**Yüksek Verimli DC İnverter Scroll Kompresör**

YORK® VRF sistemlerinde kullanılan DC inverter esnek scroll kompresörlerin çerçeve uyum mekanizması çerçevenin eksen yönünde hareket sağlayarak kafes kaymasını destekler. Bu sayede sızıntı ve sürtünme kaybı azaltılarak çeşitli devirlerde yüksek verimlilik sağlanır.



AC Motor Verimliliği



DC Motor Verimliliği

**64 Aşamalı Devir Ayarlı DC Fan Motoru**

Dış ünite DC inverter fan motoru verimliliği %45 artırarak güç kullanımında önemli azalma sağlar. Fan 64 aşamalı devir ayarı yapabilir ve DC inverterle birlikte kompresör tahliye ve emme basıncını dengede tutarak sistem güvenilirliği sağlar.

**Patentli Akış Kanalı Tasarımı**

Aerodinamik fan tasarımı hava akışını %17 artırır ve önceki ürüne göre gürültü seviyesini 3dB azaltır. Fan hava kaybını ve hava direncini azaltırken ısı değişim verimliliğini artırır.

## DAYANIKLI VE GÜVENİLİR TASARIM

### Performans Testleri

- Yeterlilik
- Güvenlik
- 500 saat tuz püskürtme
- 6 saat yağmur
- %130 üzeri eşleşme
- 1000m boru uzunluğu ve 110m düşme
- EMU

### Güvenilirlik Testleri

- Fabrikasyon testleri:  
Parçalar, Sızıntı, İşletim ve Güvenlik
- Paketleme öncesi testler:  
Gözle kontrol, Fonksiyon, Kapasite,  
Akustik testi ve Aksesuarlar



### Optimum ve güvenilir işletim sağlayan gelişmiş teknoloji

- Yedekleme çalışması  
Dış ünitelerden biri arızalanırsa diğer cihazlar çalışmaya devam eder ve bütün sistem durmaz.
- Sistem ömrünü uzatan görev çevrimi çalışması (Eş Yaşlanma)  
Dış ünitelerin görev çevrimi her 24 saatte bir değiştirilerek her bir cihazın çalışma süresi dengelenir ve inverter kompresörünün ömrü üç kata kadar uzatılır.
- Dengeli çalışma  
Dış üniteler çalışma süresini dengelemek için sırayla başlatılır.



Birinci çalışma



İkinci çalışma



Üçüncü çalışma



## ESNEK SİSTEM ÇÖZÜMÜ

Ürün Ailesi	Kapasite (kBlu/h)	7.5	9.5	12.3	15.3	19.1	24.2	27.3	30.7	38.2	47.7	77.1	95.5
	Kapasite kW	2.2	2.8	3.6	4.5	5.6	7.1	8.0	9.0	11.2	14.0	22.6	28.0
İnce Düşük Statik Basıncılı Kanal 185mm (0/20Pa)			X	X	X	X	X						
İnce Statik Basıncılı Kanal (0/20Pa)		X	X	X	X	X	X						
Orta Statik Basıncılı Kanal (50/96Pa)						X	X	X					
İnce Statik Basıncılı Kanal (80/120Pa)									X	X	X		
Yüksek Statik Basıncılı Kanal (100/196Pa)						X	X	X	X	X	X		
												X	X
İki Yönlü Kaset			X	X	X	X							
Dört Yönlü Kompakt Kaset (700x700)			X	X	X								
Dört Yönlü Kaset (950x950)						X	X	X	X	X	X		
Duvar		X	X	X	X	X	X						
Konsol		X	X	X		X							
Yer ve Tavan Tipi			X	X	X	X	X	X	X	X	X		
Taze Hava Cihazı											X		
												X	X
Isı Kazanım Cihazı (CMH/CFM)		150 /88	260 /153	800 /471	1000 /588								







Çeşitli estetik tasarımlı iç üniteler birlikte kullanılabilir

Her dekora uygun 65 model.

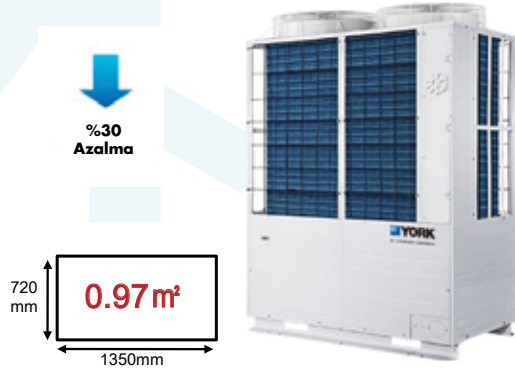


Modüler dış üniteler birlikte kullanılabilir

8HP ile 72HP arası 2HP adımlı artan dış ünite serisi 9 temel türde olup 8/10/12/14/16/18/20/22/24HP modüler cihazları ve 64'e kadar iç ünite tek kullanımlı sistemde eşleştirilebilir.

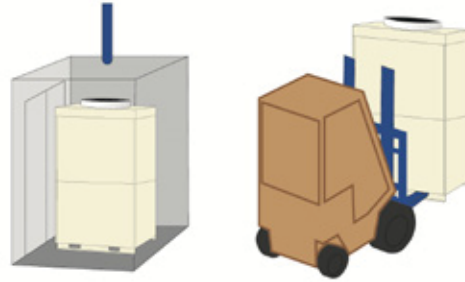
Kapasite	HP	8	10	12	14	16	18	20	22	24	26	28	30	32	34	36	38	40
	TR	7.2	8.2	9.9	11.8	13.3	14.6	16.4	18.1	20	21.7	23.6	24.9	26.5	27.8	29.6	31.1	32.8
	Soğutma kW	25.4	28.9	34.8	41.5	46.4	51.5	57.8	63.7	70.4	76.3	83	87.9	93	97.9	104.2	109.3	115.6
	Isıtma kW	28.1	32.4	37.9	45.8	51.1	57.2	63.7	70.1	73.9	83.7	91.6	96.9	103.0	108.3	114.8	120.9	127.4
Maksimum İç Ünite		13	16	20	24	27	30	33	36	40	43	46	50	53	57	60	64	64
Görünüm																		
Kapasite	HP	42	44	46	48	50	52	54	56	58	60	62	64	66	68	70	72	
	TR	34.5	36.4	39.8	40	41.1	42.8	44.28	46	47.5	49.3	50.9	52.8	54.5	56.4	58.1	60	
	Soğutma kW	121.5	128.2	134.1	140.8	144.5	150.6	155.7	162	167.1	173.4	179.3	186	191.9	198.6	204.5	211.2	
	Isıtma kW	133.8	137.6	144	147.8	160.2	165.9	172	178.5	184.6	191.1	197.5	201.3	207.7	211.5	217.9	221.7	
Maksimum İç Ünite		64	64	64	64	64	64	64	64	64	64	64	64	64	64	64	64	
Görünüm																		

## ESNEK SİSTEM VE KOLAY KURULUM



## Kolay Taşıma

Dış ünitenin en az 0.97m² ayak izi vardır. Asansörlere yerleştirilip maliyet ve zaman tasarrufu sağlanabilir. Harici vinç gerektirmez.



Kasa

Forklift

## Kolay Yerleşim

- Toplam 1000m sıvı soğutucu akışkan boru uzunluğu
  - Tek boru için maksimum 190m soğutucu akışkan boru uzunluğu
  - Dış ünite iç ünitenin üstündeyken yükseklik farkı; 50m (tavsiye edilen)
  - Dış ünite iç ünitenin altındayken yükseklik farkı; 40m (tavsiye edilen)
  - Dış ünite iç ünitenin üstündeyken maksimum yükseklik farkı; 110m
  - Dış ünite iç ünitenin altındayken maksimum yükseklik farkı; 90m
  - Aynı dış ünitenin altındaki iç üniteler arası maksimum yükseklik farkı 30m
- \*VRF sistemlerini tavsiye edilen seviye farkı değerlerini geçen yerlere kurarken lütfen tavsiye edilen boru tasarım değerleri için yerel satış ofisi ile irtibata geçin.

## Esnek Kombinasyonlar

- Tek bir soğutucu akışkan çevrimine en fazla 64 adet iç ünite bağlanabilir.
- Toplam iç ünite kapasitesi dış ünitelerinin %50-130'u olabilir



## ESNEK KONTROL SEÇENEKLERİ HER TÜRLÜ UYGULAMAYI KARŞILAR

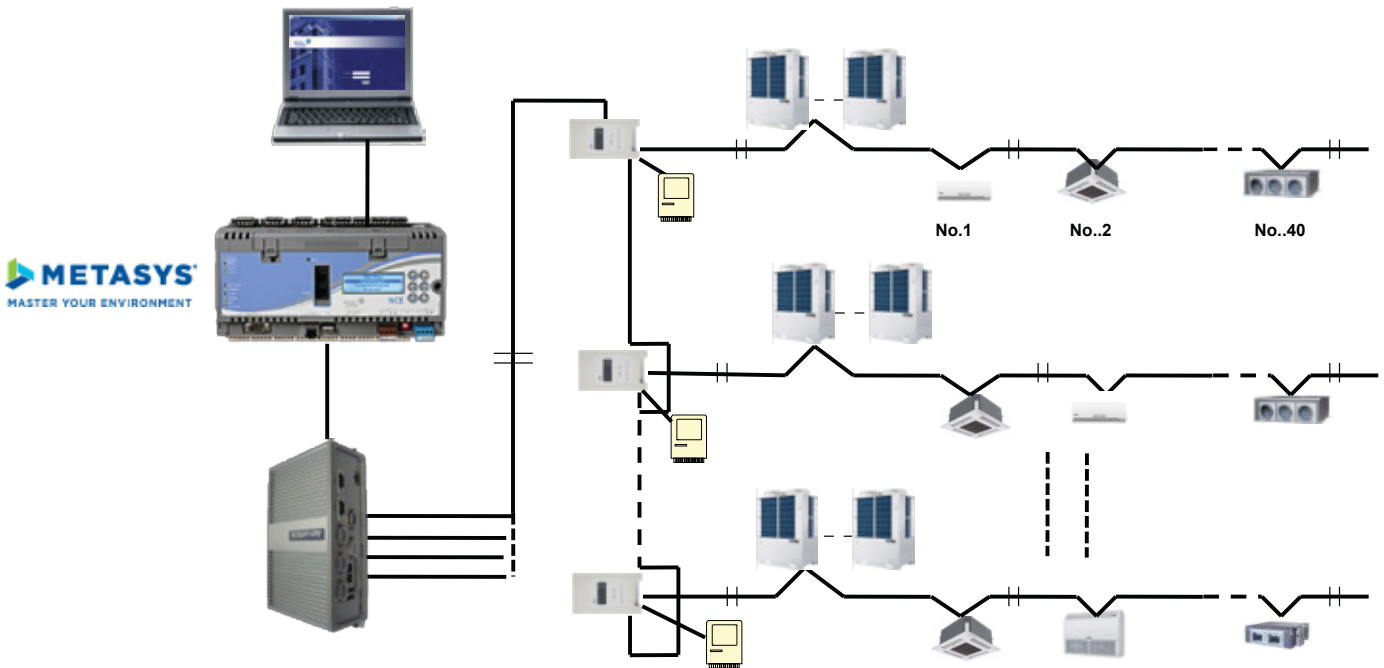
## Çeşitli kumanda seçenekleri

- Kablolı kumanda
- Kablosuz kumanda
- Dokunmatik ekran merkezi kumanda
- Monitör yazılımlı merkezi kumanda



## Metasys® sistemi - BacNet/IP ve LonWorks ile bağlanabilirlik

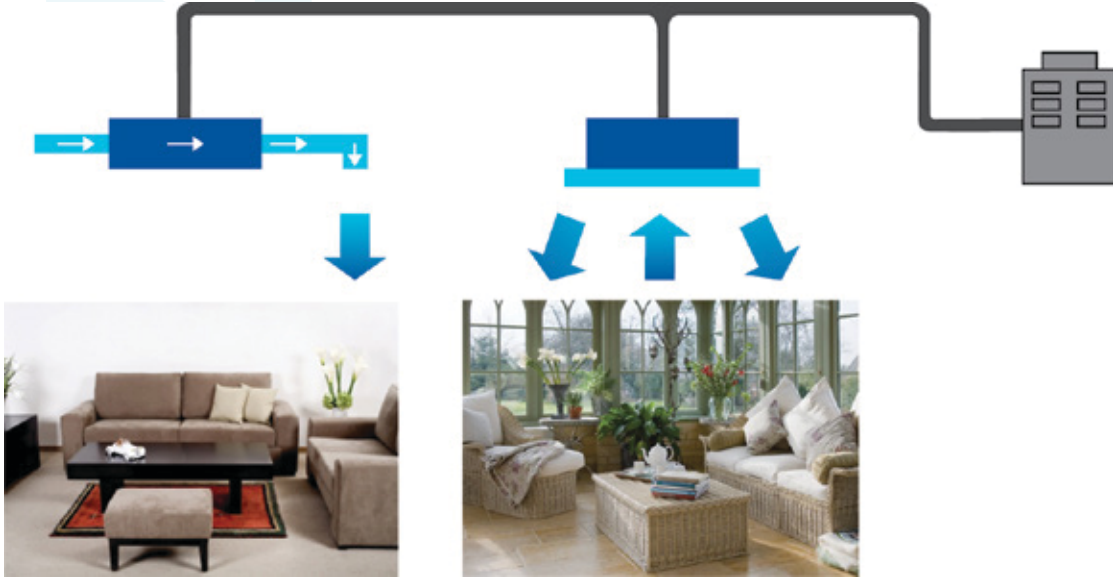
- Bina Yönetim Sistemiyle kusursuz entegrasyon
- Uzaktan izleme
- Enerji yönetimi



## DAHA İYİ BİR DÜNYA İÇİN TASARLANDI

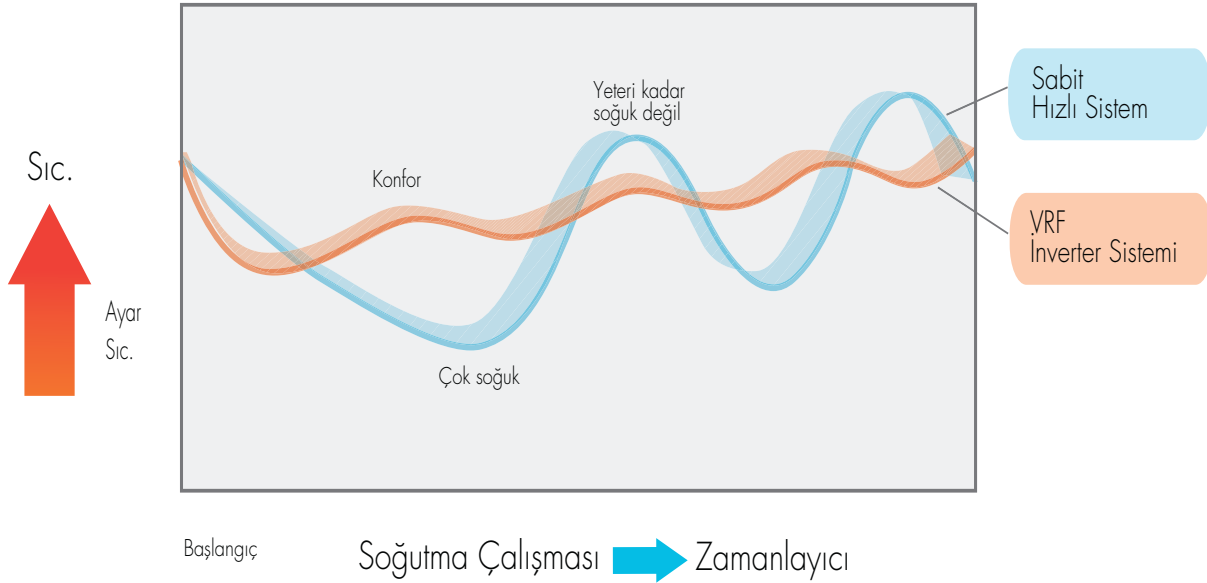
## Bağımsız temiz hava sistemi

Temiz hava cihazı daha iyi hava kalitesi için diğer iç ünitelerle birlikte dışarıdaki havayı almak için kullanılabilir.



## Hassas sıcaklık kontrolü

İnverter kumanda kullanımı  $\pm 0.5^{\circ}\text{C}$  aralığında hassas sıcaklık kontrolü sağlar.





## TEKNİK ÖZELLİKLER - MODÜLER VRF DIŞ ÜNİTE 380V

## Özellikler

- Yüksek performans EER 4.29'a kadar
- Frekans 50/60Hz
- Üstten atış
- Daha az alan
- Estetik tasarımlı iç ünitelerle mükemmel uyum
- Esnek ve hızlı kurulum
- Sessiz çalışma
- 9 Temel Modüler cihaz:  
8HP, 10HP, 12HP, 14HP, 16HP, 18HP, 20HP, 22HP, 24HP
- 3 dış üniteden oluşan soğutucu akışkan devresi başına  
64 iç ünite bağlantısı



Model ADI			YV2VYH025KASFDX	YV2VYH028KASFDX	YV2VYH033KASFDX	YV2VYH040KASFDX	YV2VYH045KASFDX
Güç Kaynağı:		Ph-VHz	3Ph/380~400V/50-60Hz				
Soğutma	Kapasite	kW	25.4	28.9	34.8	41.5	46.4
	Kapasite	kBtu/h	86.7	98.5	118.7	141.5	158.2
	Giriş	kW	5.92	6.9	8.5	11.1	12.9
	Akım	A	9.7	11.1	13.5	17.7	20.6
	EER	W/W	4.29	4.17	4.12	3.74	3.61
Isıtma	Kapasite	kW	28.1	32.4	37.9	45.8	51.1
	Kapasite	kBtu/h	95.8	110.5	129.2	156.2	174.3
	Giriş	kW	6.4	7.4	8.91	11.9	13.0
	Akım	A	10.3	11.9	15	19.0	20.7
	COP	W/W	4.37	4.37	4.25	3.86	3.94
Maks. Giriş Tüketimi		kV	14.02	14.38	14.73	16.91	22.68
Maksimum Akım		A	23.1	23.7	25.1	28.4	36.8
Dış Ortam Hava Akışı		m	15000	15000	15000	15000	15600
Dış Ortam Ses Basıncı Seviyesi		dB(A)	57	57	59	60	61
Boru Sıvı Tarafı/Gaz Tarafı		mm	ø12.7/ø25.4	ø12.7/ø25.4	ø12.7/ø25.4	ø12.7/ø28.58	ø12.7/ø28.58
Ölçüler	Cihaz (G*D*Y)	mm	1350*720*1690	1350*720*1690	1350*720*1690	1350*720*1690	1350*720*1690
Net/Brüt ağırlık		kg	278/303	278/303	278/303	282/307	324/349
Adet 20'/40'/40'HQ		Parça	7/14/14	7/14/14	7/14/14	7/14/14	7/14/14

## Anma Koşulları (AHRI1230):

	Dış Ortam Sıcaklığı	Bina İçi Ortam Sıcaklığı
Soğutma:	35°DB/23.9°WB	26.7°DB/19.4°WB
Isıtma:	8.3°DB/6.1°WB	21.1°DB /15.6°WB

## TEKNİK ÖZELLİKLER - MODÜLER VRF DIŞ ÜNİTE 380V

## Özellikler

- Yüksek performans EER 4.29'a kadar
- Frekans 50/60Hz
- Üstten atış
- Daha az alan
- Estetik tasarımlı iç ünitelerle mükemmel uyum
- Esnek ve hızlı kurulum
- Sessiz çalışma
- 9 Temel Modüler cihaz:  
8HP, 10HP, 12HP, 14HP, 16HP, 18HP, 20HP, 22HP, 24HP
- 3 dış üniteden oluşan soğutucu akışkan devresi başına  
64 iç ünite bağlantısı



Model ADI			YV2VYH050KASFDX	YV2VYH056KASFDX	YV2VYH061KASFDX	YV2VYH068KASFDX
Güç Kaynağı		Ph-VHz	3Ph/380~400V/50-60Hz			
Soğutma	Kapasite	kW	51.5	57.8	63.7	70.4
	Kapasite	kBtu/h	175.6	197.1	217.2	240.1
	Giriş	kW	14.9	16.6	19.1	21.7
	Akım	A	23.9	26.6	30.5	34.7
	EER	W/W	3.45	3.48	3.34	3.25
Isıtma	Kapasite	kW	57.2	63.7	70.1	73.9
	Kapasite	kBtu/h	195.1	217.2	239.0	252.0
	Giriş	kW	15.2	16.6	18.8	19.1
	Akım	A	24.2	26.5	30.1	30.6
	COP	W/W	3.77	3.85	3.73	3.87
Maks. Giriş Tüketimi		kW	22.1	25.19	30.56	37.47
Maksimum Akım		A	36.2	41.1	49.7	60.5
Dış Ortam Hava Akışı		m	16200	16200	16200	16200
Dış Ortam Ses Basıncı Seviyesi		dB(A)	62	62	62	63
Boru Sıvı Tarafı/Gaz Tarafı		mm	ø12.7/ø28.58	ø12.7/ø28.58	ø12.7/ø28.58	ø12.7/ø28.58
Ölçüler	Cihaz (G*D*Y)	mm	1350*720*2048	1350*720*2048	1350*720*2048	1350*720*2048
Net/Brüt ağırlık		kg	343/368	343/368	369/394	369/394
Adet 20'/40'/40'HQ		Parça	7/14/14	7/14/14	7/14/14	7/14/14

## Anma Koşulları (AHRI1230):

Dış Ortam Sıcaklığı	Bina İçi Ortam Sıcaklığı
Soğutma: 35°DB/23.9°WB	26.7°DB/19.4°WB
Isıtma: 8.3°DB/6.1°WB	21.1°DB /15.6°WB

## İKİ YÖNLÜ KASET

## Özellikler

- Şık tasarım
  - İç dekorla kusursuz entegrasyon
- 220mm yükseklik
- Sessiz çalışma
- Kolay kurulum
- Maksimum 700mm başlıklı dahili su pompası
- Düz tip emme ızgarasıyla kolay temizleme ve bakım
- Standart kablolu kumanda



## Teknik Özellikler

Model Adı			YV8VXH028WAR-GX	YV8VXH036WAR-GX	YV8VXH045WAR-GX	YV8VXH056WAR-GX
Güç Kaynağı		Ph-VHz	1Ph/220~230V/50-60Hz	1Ph/220~230V/50-60Hz	1Ph/220~230V/50-60Hz	1Ph/220~230V/50-60Hz
Nominal Kapasite						
Soğutma	Capacity	kW	2.8	3.6	4.5	5.6
	Input	W	90	90	110	110
	Current	A	0.5	0.5	0.62	0.62
Isıtma	Capacity	kW	3.2	4	5	6.3
	Input	W	90	90	110	110
	Current	A	0.5	0.5	0.62	0.62
Motor						
Giriş	W		70	70	70	70
Kapasitör	µF		3µ F/450V	3µF/450V	3µF/450V	3µF/450V
Devir (Y/O/D)	dev/dak		670/530/440	670/530/440	670/530/440	670/530/440
Performans						
Bina İçi Ses Seviyesi (Y/O/D)	dB(A)		42/37/33	42/37/33	44/39/34	44/39/34
Harici Statik Basınç	Pa		/	/	/	/
Bina İçi Hava Akışı (H)	m3/h/CFM		840/494	840/494	840/494	840/494
Boru Boyutu	Sıvı/Gaz	mm	ø6.35/ø9.52	ø6.35/ø12.7	ø6.35/ø12.7	ø6.35/ø12.7
Konteynırla Taşıma						
İç ünite	Ölçüler (GxYxD)	mm	817x220x620(Kabin) 1055x8x680(Panel)	817x220x620(Kabin) 1055x8x680(Panel)	817x220x620(Kabin) 1055x8x680(Panel)	817x220x620(Kabin) 1055x8x680(Panel)
	Ambalaj (GxYxD)	mm	1015x278x695(Kabin) 1110x161x720(Panel)	1015x278x695(Kabin) 1110x161x720(Panel)	1015x278x695(Kabin) 1110x161x720(Panel)	1015x278x695(Kabin) 1110x161x720(Panel)
	Net/Brüt ağırlık	kg	21+7/23+8	21+7/23+8	21+7/23+8	21+7/23+8
Adet 20'/40'/40'HQ	Parça		84/168/192	84/168/192	84/168/192	84/168/192

## DÖRT YÖNLÜ KASET

## Özellikler

- Sessiz çalışma
  - Yeni düzensiz helezon tasarımı fan kanadı iç ünitenin en düşük gürültü seviyesinde çalışmasını sağlar
- Standart dahili yüksek başlıklı tahliye pompası
  - 700mm'ye kadar tahliye başlığı mükemmel su tahliyesi için ideal çözümdür
- 5.8/7.1/8.0kW hariç temiz hava girişi
  - Ön ayarlı temiz hava girişi dış ortamdaki temiz havayı odaya alır ve bina içi hava kalitesini oldukça artırarak "havasız bina sendromunu" engeller.
- 2.8/3.6/4.5kW hariç yan çıkış
  - 1 veya 2 yan çıkışla esnek ve daha iyi hava dağıtımı
- Kurulumu ve bakımı kolaylaştıran gelişmiş yapı
  - 90° döner emme ızgarası
  - Rasgele kurulum yönü
- 2.8/3.6/4.5kW için gerçek kompakt tasarım
  - Panel boyutu 700x700mm olup cihaz boyutu 570x570mm'dir. Küçük alan kurulumu kolaylaştırır
- Kablolu kumanda standart



## Teknik Özellikler

Model Adı			YVKVXH028WAR-GX	YVKVXH036WAR-GX	YVKVXH045WAR-GX	YVKVXH056WAR-GX
Güç Kaynağı	Ph-VHz		1Ph/220~230V/50-60Hz	1Ph/220~230V/50-60Hz	1Ph/220~230V/50-60Hz	1Ph/220~230V/50-60Hz
Nominal Kapasite						
Soğutma	Capacity	kW	2.8	3.6	4.5	5.6
	Input	W	80	80	80	145
	Current	A	0.47	0.47	0.47	0.67
Isıtma	Capacity	kW	3.2	4	5	6.3
	Input	W	80	80	80	145
	Current	A	0.47	0.47	0.47	0.67
Motor						
Giriş	W		72	72	72	142
Kapasitör	µF		2µF/450V	2µF/450V	2µF/450V	3µF/450V
Devir (Y/O/D)	dev/dak		760/650/520	760/650/520	760/650/520	710/620/520
Performans						
Bina İçi Ses Seviyesi (Y/O/D)	dB(A)		32/30/29	32/30/29	33/30/29	34/32/30
Harici Statik Basınç	Pa		/	/	/	/
Bina İçi Hava Akışı (H)	m3/h/CFM		700/412	650/382	650/382	1200/706
Boru Boyutu	Sıvı/Gaz	mm	ø6.35/ø9.52	ø6.35/ø12.7	ø6.35/ø12.7	ø6.35/ø12.7
Konteynırla Taşıma						
İç ünite	Ölçüler (GxYxD)	mm	570x260x570(Kabin) 700x60x700(Panel)	570x260x570(Kabin) 700x60x700(Panel)	570x260x570(Kabin) 700x60x700(Panel)	840x240x840(Kabin) 950x60x950(Panel)
	Ambalaj (GxYxD)	mm	705x335x667(Kabin) 740x115x740(Panel)	705x335x667(Kabin) 740x115x740(Panel)	705x335x667(Kabin) 740x115x740(Panel)	920x322x910(Kabin) 992x115x992(Panel)
	Net/Brüt ağırlık	kg	17+2.8/21+4.5	19+2.8/23+4.5	19+2.8/23+4.5	30+6/32.5+7.5
Adet 20'/40'/40'HQ	Parça		120/240/280	120/240/280	120/240/280	84/168/192



## DÖRT YÖNLÜ KASET



## 50/60 Hz

50Hz ve 60Hz, 220-230V güç kaynağı dengesiz voltajlı yerlerde destek vererek güç kaynağı talebini önler ve envanter ve nakliye maliyetini azaltır.



## Sessiz Çalışma

Gelişmiş teknoloji ve kompakt tasarım gürültü seviyesini 29 desibele kadar düşürerek süper sessiz ve rahat kullanım sağlar.



## Yıkanebilir Filtreler

Yıkanebilir filtre servis ve bakımı kolaylaştırır.



## Yerleşik Tahliye Pompası

Dahili tahliye pompası yüksek seviyede yoğunlaşma pompalayıp iç ünitelerden yoğunlaşma tahliyesini kolaylaştırıp kurulumu kolaylaştırır.



## 4 Fan Ayarı

Daha küçük boyutlar kolay kurulum ve taşımaya olanak vererek maliyeti azaltır.

Model Adı			YVKVXH071WAR-GX	YVKVXH080WAR-GX	YVKVXH090WAR-GX	YVKVXH112WAR-GX	YVKVXH140WAR-GX
Güç Kaynağı		Ph-VHz	1Ph/220~230V/50-60Hz	1Ph/220~230V/50-60Hz	1Ph/220~230V/50-60Hz	1Ph/220~230V/50-60Hz	1Ph/220~230V/50-60Hz
Nominal Kapasite							
Soğutma	Capacity	kW	7.1	8	9	11.2	14
	Input	W	145	145	150	150	150
	Current	A	0.67	0.67	0.76	0.76	0.76
Isıtma	Capacity	kW	8	9	10	12.5	16
	Input	W	145	145	150	150	150
	Current	A	0.67	0.67	0.76	0.76	0.76
Motor							
Giriş	W		142	142	148	148	148
Kapasitör	µF		3µF/450V	3µF/450V	8µF/450V	8µF/450V	8µF/450V
Devir (Y/O/D)	dev/dak		710/620/520	710/620/520	675/610/530	675/610/530	675/610/530
Performans							
Bina İçi Ses Seviyesi (Y/O/D)	dB(A)		35/34/31	37/35/31	37/35/31	37/35/31	44/40/36
Harici Statik Basınç	Pa		/	/	/	/	/
Bina İçi Hava Akışı (H)	m3/h/CFM		1200/706	1200/706	1800/1058	1800/1058	1800/1058
Boru Boyutu	Sıvı/Gaz	mm	ø9.52/ø15.88	ø9.52/ø15.88	ø9.52/ø15.88	ø9.52/ø15.88	ø9.52/ø15.88
Konteynırla Taşıma							
İç ünite	Ölçüler (GxYxD)	mm	840x240x840(Kabin) 950x60x950(Panel)	840x240x840(Kabin) 950x60x950(Panel)	840x295x840(Kabin) 950x60x950(Panel)	840x295x840(Kabin) 950x60x950(Panel)	840x295x840(Kabin) 950x60x950(Panel)
	Ambalaj (GxYxD)	mm	920x322x910(Kabin) 992x115x992(Panel)	920x322x910(Kabin) 992x115x992(Panel)	920x370x910(Kabin) 992x115x992(Panel)	920x370x910(Kabin) 992x115x992(Panel)	920x370x910(Kabin) 992x115x992(Panel)
	Net/Brüt ağırlık	kg	30+6/32.5+7.5	30+6/32.5+7.5	38+6/40+7.5	38+6/40+7.5	38+6/40+7.5
Adet 20'/40'/40'HQ	Parça		84/168/192	84/168/192	60/126/147	60/126/147	60/126/147

## Anma Koşulları (AHRI1230):

Dış Ortam Sıcaklığı: Bina İçi Ortam Sıcaklığı  
Soğutma: 35°DB/23.9°WB 26.7°DB/19.4°WB  
Isıtma: 8.3°DB/6.1°WB 21.1°DB /15.6°WB

## DUVAR TİPİ

## Özellikler

- LED ekran
- Dahili EEV
- Şık tasarım
- Süper sessiz çalışma
- 3B hava akışı
- Akıllı hava akış kontrolü, soğuyan havası yukarı çıkar ve ısınan hava aşağı iner
- Opsiyonel Vitamin C ve ESF Filtresi
- Kablosuz kumanda standart
- Harici tahliye pompası



## Teknik Özellikler

Model Adı			YVHVXH022VWAR-FX	YVHVXH028VWAR-FX	YVHVXH036VWAR-FX
Güç Kaynağı			1Ph/220~230V/50-60Hz	1Ph/220~230V/50-60Hz	1Ph/220~230V/50-60Hz
Nominal Kapasite					
Soğutma	Capacity	kW	2.2	2.8	3.6
	Input	W	71	71	71
	Current	A	0.31	0.31	0.31
Isıtma	Capacity	kW	2.5	3.2	4
	Input	W	71	71	71
	Current	A	0.31	0.31	0.31
Motor					
Giriş	W		52	52	52
Kapasitör	µF		/	/	/
Devir (Y/O/D)	dev/dk		1300/1200/1100	1300/1200/1100	1300/1200/1100
Performans					
Bina İçi Ses Seviyesi (Y/O/D)	dB(A)		37/33/31	37/34/31	41/36/33
Harici Statik Basınç	Pa		/	/	/
Bina İçi Hava Akışı (H)	m3/h/CFM		600/353	600/353	600/353
Boru Boyutu	Sıvı/Gaz	mm	ø6.35/ø12.7	ø6.35/ø12.7	ø6.35/ø12.7
Konteynırla Taşıma					
İç ünite	Ölçüler (GxYxD)	mm	938x265x187	938x265x187	938x265x187
	Ambalaj (GxYxD)	mm	1016x360x304	1016x360x304	1016x360x304
	Net/Brüt ağırlık	kg	10.9/13.1	10.9/13.1	10.9/13.1
Adet 20'/40'/40'HQ	Parça		220/560/630	220/560/630	220/560/630

## Anma Koşulları (AHRI1230):

Dış Ortam Sıcaklığı	Bina İçi Ortam Sıcaklığı
Soğutma: 35°DB/23.9°WB	26.7°DB/19.4°WB
Isıtma: 8.3°DB/6.1°WB	21.1°DB /15.6°WB

## DUVAR TİPİ



## 50/60 Hz

50Hz ve 60Hz, 220-230V güç kaynağı dengesiz voltajlı yerlerde destek vererek güç kaynağı talebini önler ve envanter ve nakliye maliyetini azaltır.



## LED Ekranı

Gömülü LED ekran sıcaklık, çalışma ve zamanlama modları, fan devri ve hata kodu ayar ve izlemesinin kolaylaşmasını sağlar.



## Sessiz Çalışma

Gelişmiş teknoloji ve kompakt tasarım gürültü seviyesini 31 desibele kadar düşürerek süper sessiz ve rahat kullanım sağlar.



## Vitamin C Katmanı

Vitamin C Katmanı havaya vitamin C salarak stresi azaltır ve cildi yumuşatıp bağışıklığı güçlendirir. (Opsiyonel)



## ESF Filtresi

Aktif karbon katmanlı elektrostatik filtre zararlı tozu hapseder ve istenmeyen kokuları gidererek hava kalitesini iyileştirir ve temiz ve rahat ortam sağlar. (Opsiyonel)

## Teknik Özellikler

Model Adı			YVHVXH045VWAR-FX	YVHVXH056VWAR-FX	YVHVXH071VWAR-FX
Güç Kaynağı		Ph-VHz	1Ph/220~230V/50-60Hz	1Ph/220~230V/50-60Hz	1Ph/220~230V/50-60Hz
Nominal Kapasite					
Soğutma	Kapasite	kW	4.5	5.6	7.1
	Giriş	W	71	94	94
	Akım	A	0.31	0.41	0.41
Isıtma	Kapasite	kW	5	6.3	8
	Giriş	W	71	94	94
	Akım	A	0.31	0.41	0.41
Motor					
Giriş		W	52	53	53
Kapasitör		µF	/	/	/
Devir (Y/O/D)		dev/dk	1300/1200/1100	1250/1200/1100	1250/1200/1100
Performans					
Bina İçi Ses Seviyesi (Y/O/D)		dB(A)	41/36/33	43/39/34	48/39/37
Harici Statik Basınç		Pa	/	/	/
Bina İçi Hava Akışı (H)		m3/h/CFM	600/353	800/470	800/470
Boru Boyutu Sıvı/Gaz		mm	ø6.35/ø12.7	ø9.52/ø15.88	ø9.52/ø15.88
Konteynırla Taşıma					
İç ünite	Ölçüler (GxYxD)	mm	938x265x187	1046x299x239	1046x299x239
	Ambalaj (GxYxD)	mm	1016x360x304	1111x373x329	1111x373x329
	Net/Brüt ağırlık	kg	10.9/13.1	13/16.5	13/16.5
Adet 20'/40'/40'HQ		Parça	220/560/630	160/420/465	160/420/465

## Anma Koşulları (AHRI1230):

Dış Ortam Sıcaklığı	Bina İçi Ortam Sıcaklığı
Soğutma: 35°DB/23.9°WB	26.7°DB/19.4°WB
Isıtma: 8.3°DB/6.1°WB	21.1°DB/15.6°WB

## YER VE TAVAN TİPİ

## Özellikler

- Esnek ve kolay kurulum
  - Zemine veya tavana kurulur
  - Küçük kaplama alanı
  - Kolay servis ve kolay kurulum
- Ultra ince gövde, sadece 2.8~7.1kW için 199mm
- Büyük hava besleme açısı
  - 100° geniş açılı havalandırma kapağı ve 70° geniş açılı kanat tasar
  - Hassas hava akış kontrolü
  - Odanın her köşesine eş dağılımlı rahat hava akışı
- Dahili tahliye pompası olmadan opsiyonel harici tahliye pompası kullanılamaz
- ESF Filtresi Opsiyonel
- Kablolu kumanda standart, kablosuz kumanda opsiyonel



## Teknik Özellikler

Model Adı			YVFXH028WAR-GX	YVFXH036WAR-GX	YVFXH045WAR-GX	YVFXH056WAR-GX
Güç Kaynağı		Ph-VHz	1Ph/220~230V/50-60Hz	1Ph/220~230V/50-60Hz	1Ph/220~230V/50-60Hz	1Ph/220~230V/50-60Hz
Nominal Kapasite						
Soğutma	Kapasite	kW	2.8	3.6	4.5	5.6
	Giriş	W	100	100	100	100
	Akım	A	0.30	0.30	0.30	0.30
Isıtma	Kapasite	kW	3.2	4.0	5.0	6.3
	Giriş	W	100	100	100	100
	Akım	A	0.30	0.30	0.30	0.30
Motor						
Giriş	W		94	94	94	94
Kapasitör	µF		2µF/450V	2µF/450V	2µF/450V	2µF/450V
Devir (Y/O/D)	dev/dk		1110/1005/745	1110/1005/745	1110/1005/745	1110/1005/745
Performans						
Bina İçi Ses Seviyesi (Y/O/D)	dB(A)		48/46/44	48/46/44	48/46/44	48/46/44
Harici Statik Basınç	Pa		/	/	/	/
Bina İçi Hava Akışı (H)	m3/h/CFM		800/470	800/470	800/470	800/470
Boru Boyutu	Sıvı/Gaz	mm	ø6.35/ø9.52	ø6.35/ø12.7	ø6.35/ø12.7	ø6.35/ø12.7
Konteynırla Taşıma						
İç ünite	Ölçüler (GxYxD)	mm	990x655x199	990x655x199	990x655x199	990x655x199
	Ambalaj (GxYxD)	mm	1160x743x290	1160x743x290	1160x743x290	1160x743x290
	Net/Brüt ağırlık	kg	28.3/34.3	28.3/36.4	28.3/36.4	28.3/36.4
Adet 20'/40'/40'HQ	Parça		120/240/270	120/240/270	120/240/270	120/240/270

## Anma Koşulları (AHRI1230):

	Dış Ortam Sıcaklığı	Bina İçi Ortam Sıcaklığı
Soğutma:	35°DB/23.9°WB	26.7°DB/19.4°WB
Isıtma:	8.3°DB/6.1°WB	21.1°DB/15.6°WB



## YER VE TAVAN TİPİ



## 50/60 Hz

50Hz ve 60Hz, 220-230V güç kaynağı dengesiz voltajlı yerlerde destek vererek güç kaynağı talebini önler ve envanter ve nakliye maliyetini azaltır.



## Yıkanebilir Filtreler

Yıkanebilir filtre servis ve bakımı kolaylaştırır.



## 4 Fan Ayarı

Daha küçük boyutlar kolay kurulum ve taşımaya olanak vererek maliyeti azaltır.



## ESF Filtresi

Aktif karbon katmanlı elektostatik filtre zararlı tozu hapseder ve istenmeyen kokuları gidererek hava kalitesini iyileştirir ve temiz ve rahat ortam sağlar. (Opsiyonel)

## Teknik Özellikler

Model Adı			YVFVXH071WAR-GX	YVFVXH080WAR-GX	YVFVXH090WAR-GX	YVFVXH112WAR-GX	YVFVXH140WAR-GX
Güç Kaynağı		Ph-VHz	1Ph/220~230V/50-60Hz	1Ph/220~230V/50-60Hz	1Ph/220~230V/50-60Hz	1Ph/220~230V/50-60Hz	1Ph/220~230V/50-60Hz
Nominal Kapasite							
Soğutma	Kapasite	kW	7.1	8.0	9.0	11.2	14.0
	Giriş	W	100	200	200	400	400
	Akım	A	0.30	1.00	1.00	1.80	1.80
Isıtma	Kapasite	kW	8.0	9.0	10.0	12.5	16.0
	Giriş	W	100	200	200	400	400
	Akım	A	0.30	1.00	1.00	1.80	1.80
Motor							
Giriş		W	94	188	188	263	263
Kapasitör		µF	2µF/450V	5µF/450V	5µF/450V	5µF/450V	5µF/450V
Devir (Y/O/D)		dev/dk	1110/1005/745	1120/1040/900/820	1120/1040/900/820	1395/1245/1090/980	1395/1245/1090/980
Performans							
Bina İçi Ses Seviyesi (Y/O/D)		dB(A)	48/46/44	49/47/45	49/47/45	50/48/46	53/51/49
Harici Statik Basınç		Pa	/	/	/	/	/
Bina İçi Hava Akışı (H)		m3/h/CFM	800/470	1400/823	1400/823	2040/1200	2040/1200
Boru Boyutu		Sıvı/Gaz	mm	ø9.52/ø15.88	ø9.52/ø15.88	ø9.52/ø15.88	ø9.52/ø15.88
Konteynırla Taşıma							
İç Ünite	Ölçüler (GxYxD)	mm	990x655x199	1580x700x240	1580x700x240	1580x700x240	1580x700x240
	Ambalaj (GxYxD)	mm	1160x743x290	1713x793x335	1713x793x335	1713x793x335	1713x793x335
	Net/Brüt ağırlık	kg	28.3/36.4	37/47	37/47	54/61	54/61
Adet 20'/40'/40'HQ		Parça	120/240/270	74/150/180	74/150/180	60/120/140	60/120/140

## Anma Koşulları (AHRI1230):

Dış Ortam Sıcaklığı: Bina İçi Ortam Sıcaklığı  
 Soğutma: 35°DB/23.9°WB 26.7°DB/19.4°WB  
 Isıtma: 8.3°DB/6.1°WB 21.1°DB /15.6°WB

## İNCE DÜŞÜK STATİK BASINÇLI, KANALLI CİHAZ

## Özellikler

- Ultra ince tasarımla kurulum için minimum yer kullanımı
  - Sadece 185mm yükseklik x 500mm derinlik
- 0 veya 30Pa seçilebilir harici statik basınç
- Tahliye tava
  - Kolay sökme
  - Tahliye tava yönü değiştirilerek iki taraflı tahliye kullanılabilir
- Dahili yüksek başlıklı 600mm tahliye pompası
- Gizli kurulum oda estetiğini bozmaz
- Çok modlu kurulum
  - Hava geri dönüş kanalı ile birlikte veya olmadan
  - Alt veya arka hava geri dönüşü
- Kablolulu kumanda standart, kablosuz kumanda opsiyonel



## Teknik Özellikler

Model Adı			YV3VXH022WAR-GX	YV3VXH028WAR-GX	YV3VXH036WAR-GX
Güç Kaynağı		Ph-VHz	1Ph/220~230V/50-60Hz	1Ph/220~230V/50-60Hz	1Ph/220~230V/50-60Hz
Nominal Kapasite					
Soğutma	Kapasite	kW	2.2	2.8	3.6
	Giriş	W	50	50	56
	Akım	A	0.23	0.23	0.26
Isıtma	Kapasite	kW	2.5	3.2	4
	Giriş	W	50	50	56
	Akım	A	0.23	0.23	0.26
Motor					
Giriş		W	42	42	48
Kapasitör		µF	1.2µF	1.2µF	3.0µF
Devir (Y/O/D)		dev/dk	660/580/510	660/580/510	950/800/710
Performans					
Bina İçi Ses Seviyesi (Y/O/D)		dB(A)	27/24/21	27/24/21	30/28/25
Harici Statik Basınç		Pa	0~30	0~30	0~30
Bina İçi Hava Akışı (H)		m3/h/CFM	480/282	480/282	550/323
Boru Boyutu	Sıvı/Gaz	mm	ø6.35/ø9.52	ø6.35/ø9.52	ø6.35/ø12.7
Konteynırla Taşıma					
İç Ünite	Ölçüler (GxYxD)	mm	850x185x420	850x185x420	850x185x420
	Ambalaj (GxYxD)	mm	1045x270x540	1045x270x540	1045x270x540
	Net/Brüt ağırlık	kg	16.5/21.5	16.5/21.5	17.5/22.5
Adet 20'/40'/40'HQ		Parça	180/370/440	180/370/440	180/370/440

## Anma Koşulları (AHRI1230):

Dış Ortam Sıcaklığı	Bina İçi Ortam Sıcaklığı
Soğutma: 35°DB/23.9°WB	26.7°DB/19.4°WB
Isıtma: 8.3°DB/6.1°WB	21.1°DB /15.6°WB

## İNCE DÜŞÜK STATİK BASINÇLI, KANALI CİHAZ



## 50/60 Hz

50Hz ve 60Hz, 220-230V güç kaynağı dengesiz voltajlı yerlerde destek vererek güç kaynağı talebini önler ve envanter ve nakliye maliyetini azaltır.



## 4 Fan Ayarı

Daha küçük boyutlar kolay kurulum ve taşımaya olanak vererek maliyeti azaltır.



## Yıkanebilir Filtreler

Yıkanebilir filtre servis ve bakımı kolaylaştırır.

## Teknik Özellikler

Model Adı			YV3VXH045WAR-GX	YV3VXH056WAR-GX	YV3VXH071WAR-GX
Güç Kaynağı		Ph-V/Hz	1Ph/220~230V/50-60Hz	1Ph/220~230V/50-60Hz	1Ph/220~230V/50-60Hz
Nominal Kapasite					
Soğutma	Kapasite	kW	4.5	5.6	7.1
	Giriş	W	65	80	117
	Akım	A	0.3	0.37	0.54
Isıtma	Kapasite	kW	5	6.3	8
	Giriş	W	65	80	117
	Akım	A	0.3	0.37	0.54
Motor					
Giriş	W		57	72	109
Kapasitör	µF		3.5µF	3.5µF	4.0µF
Devir (Y/O/D)	dev/dk		1220/1060/950	1030/880/780	1210/1065/955
Performans					
Bina İçi Ses Seviyesi (Y/O/D)	dB(A)		33/30/27	33/30/28	36/33/31
Harici Statik Basınç	Pa		0~30	0~30	0~30
Bina İçi Hava Akışı (H)	m3/h/CFM		640/376	800/470	930/547
Boru Boyutu	Sıvı/Gaz	mm	ø6.35/ø12.7	ø6.35/ø12.7	ø9.52/ø15.88
Konteynırla Taşıma					
İç Ünite	Ölçüler (GxYxD)	mm	850x185x420	1170x185x420	1170x185x420
	Ambalaj (GxYxD)	mm	1045x270x540	1365x270x540	1365x270x540
	Net/Brüt ağırlık	kg	18.5/23.5	22.2/28.2	24/30
Adet 20'/40'/40'HQ	Parça		180/370/440	140/290/340	140/290/340

## Anma Koşulları (AHRI1230):

	Dış Ortam Sıcaklığı	Bina İçi Ortam Sıcaklığı
Soğutma:	35°DB/23.9°WB	26.7°DB/19.4°WB
Isıtma:	8.3°DB/6.1°WB	21.1°DB/15.6°WB

## DÜŞÜK STATİK BASINÇLI KANALLI CİHAZLAR

## Özellikler

- Ultra ince tasarımıyla kurulumda daha az yer kullanımı
  - Sadece 220mm yükseklik x 500mm derinlik –
- 0 veya 20Pa seçilebilir harici statik basınç
- Vurmalı tahliye tava
  - Kolay sökme
  - Tahliye tava yönü değiştirilerek iki taraflı tahliye kullanılabilir
- Dahili tahliye pompası olmadan opsiyonel harici tahliye pompası
- Gizli kurulum oda estetiğini bozmaz
- Çok modlu kurulum
  - Hava geri dönüş kanalı ile birlikte veya olmadan
  - Alt veya arka hava geri dönüşü
- Kablolu kumanda standart, kablosuz kumanda opsiyonel



## Teknik Özellikler

Model Adı			YVDVXH022VWAR-GX	YVDVXH028VWAR-GX	YVDVXH036VWAR-GX
Güç Kaynağı		Ph-VHz	1Ph/220~230V/50-60Hz	1Ph/220~230V/50-60Hz	1Ph/220~230V/50-60Hz
Nominal Kapasite					
Soğutma	Kapasite	kW	2.2	2.8	3.6
	Giriş	W	58	58	58
	Akım	A	0.27	0.27	0.27
Isıtma	Kapasite	kW	2.5	3.2	4
	Giriş	W	58	58	58
	Akım	A	0.27	0.27	0.27
Motor					
Giriş		W	57	57	57
Kapasitör		µF	1.5µF/450V	1.5µF/450V	1.5µF/450V
Devir (Y/O/D)		dev/dk	1050/950/850/750	1050/950/850/750	1050/950/850/750
Performans					
Bina İçi Ses Seviyesi (Y/O/D)		dB(A)	35/32/30	35/32/30	35/32/30
Harici Statik Basınç		Pa	0~20	0~20	0~20
Bina İçi Hava Akışı (H)		m3/h/CFM	400/235	400/235	500/294
Boru Boyutu	Sıvı/Gaz	mm	ø6.35/ø9.52	ø6.35/ø9.52	ø6.35/ø12.7
Konteynirle Taşıma					
İç ünite	Ölçüler (GxYxD)	mm	610x220x500	610x220x500	610x220x500
	Ambalaj (GxYxD)	mm	708x280x549	708x280x549	708x280x549
	Net/Brüt ağırlık	kg	15/18	15/18	16/19
Adet 20'/40'/40'HQ		Parça	196/392/400	196/392/400	196/392/400

## Anma Koşulları (AHRI1230):

	Dış Ortam Sıcaklığı	Bina İçi Ortam Sıcaklığı
Soğutma:	35°DB/23.9°WB	26.7°DB/19.4°WB
Isıtma:	8.3°DB/6.1°WB	21.1°DB /15.6°WB



## DÜŞÜK STATİK BASINÇLI KANALLI CİHAZLAR



## 50/60 Hz

50Hz ve 60Hz, 220-230V güç kaynağı dengesiz voltajlı yerlerde destek vererek güç kaynağı talebini önler ve envanter ve nakliye maliyetini azaltır.



## 4 Fan Ayarı

Daha küçük boyutlar kolay kurulum ve taşımaya olanak vererek maliyeti azaltır.



## Yıkanebilir Filtreler

Yıkanebilir filtre servis ve bakımı kolaylaştırır.

## Teknik Özellikler

Model Adı			YVDVXH045WAR-GX	YVDVXH056WAR-GX	YVDVXH071WAR-GX
Güç Kaynağı		Ph-VHz	1Ph/220~230V/50-60Hz	1Ph/220~230V/50-60Hz	1Ph/220~230V/50-60Hz
Nominal Kapasite					
Soğutma	Kapasite	kW	4.5	5.6	7.1
	Giriş	W	80	116	116
	Akım	A	0.38	0.55	0.55
Isıtma	Kapasite	kW	5	6.3	8
	Giriş	W	80	116	116
	Akım	A	0.38	0.55	0.55
Motor					
Giriş		W	78.5	115	115
Kapasitör		µF	3.5µF/450V	5µF/450V	5µF/450V
Devir (Y/O/D)		dev/dk	790/720/560/475	980/865/750/630	980/865/750/630
Performans					
Bina İçi Ses Seviyesi (Y/O/D)		dB(A)	35/32/30	39/37/35	39/37/35
Harici Statik Basınç		Pa	0~20	0~20	0~20
Bina İçi Hava Akışı (H)		m3/h/CFM	850/500	1250/735	1250/735
Boru Boyutu Sıvı/Gaz		mm	ø6.35/ø12.7	ø6.35/ø12.7	ø9.52/ø15.88
Konteynırla Taşıma					
İç ünite	Ölçüler (GxYxD)	mm	1105x220x500	1105x220x500	1105x220x500
	Ambalaj (GxYxD)	mm	1174x280x549	1174x280x549	1174x280x549
	Net/Brüt ağırlık	kg	25/27	28/29	28/29
Adet 20'/40'/40'HQ		Parça	112/252/288	112/252/288	112/252/288

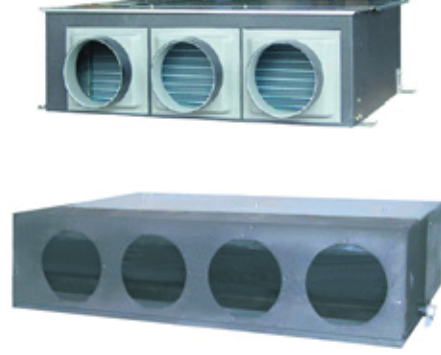
## Anma Koşulları (AHRI1230):

Dış Ortam Sıcaklığı	Bina İçi Ortam Sıcaklığı
Soğutma: 35°DB/23.9°WB	26.7°DB/19.4°WB
Isıtma: 8.3°DB/6.1°WB	21.1°DB /15.6°WB

## ORTA STATİK BASINÇLI KANALLI CİHAZLAR

## Özellikler

- Standart dahili tahliye pompası  
– 5.6~8.0kW için 750mm'ye kadar başlık
- 9.0~14kW için harici tahliye pompası opsiyonel
- Hava tahliye kanalının bağımsız ayarlanması  
– Hava akış çıkışları ve kurulum yeri istenildiği gibi seçilebilir
- Kablolu kumanda standart, kablosuz kumanda opsiyonel



## Teknik Özellikler

Model Adı			YVEVXH056WAR-GX	YVEVXH071WAR-GX	YVEVXH080WAR-GX
Güç Kaynağı		Ph-VHz	1Ph/220~230V/50-60Hz	1Ph/220~230V/50-60Hz	1Ph/220~230V/50-60Hz
Nominal Kapasite					
Soğutma	Kapasite	kW	5.6	7.1	8
	Giriş	W	235	235	235
	Akım	A	1.1	1.1	1.1
Isıtma	Kapasite	kW	7.1	8	9
	Giriş	W	235	235	235
	Akım	A	1.1	1.1	1.1
Motor					
Giriş		W	225	225	225
Kapasitör		µF	8 µF/450V	8 µF/450V	8 µF/450V
Devir (Y/O/D)		dev/dk	1000/940/880/840	1000/940/880/840	1000/940/880/840
Performans					
Bina İçi Ses Seviyesi (Y/O/D)		dB(A)	43/37/35	43/37/35	43/37/35
Harici Statik Basınç		Pa	50~96	50~96	50~96
Bina İçi Hava Akışı (H)		m3/h/CFM	1200/706	1200/706	1200/706
Boru Boyutu	Sıvı/Gaz	mm	ø6.35/ø12.7	ø9.52/ø15.88	ø9.52/ø15.88
Konteynırla Taşıma					
İç ünite	Ölçüler (GxYxD)	mm	990x300x655	990x300x655	990x300x655
	Ambalaj (GxYxD)	mm	1165x340x733	1165x340x733	1165x340x733
	Net/Brüt ağırlık	kg	39/45	39/45	39/45
Adet 20'/40'/40'HQ		Parça	60/130/156	60/130/156	60/130/156

## Anma Koşulları (AHRI1230):

Dış Ortam Sıcaklığı	Bina İçi Ortam Sıcaklığı
Soğutma: 35°DB/23.9°WB	26.7°DB/19.4°WB
Isıtma: 8.3°DB/6.1°WB	21.1°DB /15.6°WB

## ORTA STATİK BASINÇLI KANALLI CİHAZLAR



## 50/60 Hz

50Hz ve 60Hz, 220-230V güç kaynağı dengesiz voltajlı yerlerde destek vererek güç kaynağı talebini önler ve envanter ve nakliye maliyetini azaltır.



## 4 Fan Ayarı

Daha küçük boyutlar kolay kurulum ve taşımaya olanak vererek maliyeti azaltır.



## Yıkınabilir Filtreler

Yıkınabilir filtre servis ve bakımı kolaylaştırır.

## Teknik Özellikler (Opsiyonel)

Model Adı			YVEVXH090WAR-GX	YVEVXH112WAR-GX	YVEVXH140WAR-GX
Güç Kaynağı		Ph-VHz	1Ph/220~230V/50-60Hz	1Ph/220~230V/50-60Hz	1Ph/220~230V/50-60Hz
Nominal Kapasite					
Soğutma	Kapasite	kW	9	11.2	14
	Giriş	W	490	490	490
	Akım	A	2.2	2.2	2.2
Isıtma	Kapasite	kW	10	12.5	16
	Giriş	W	490	490	490
	Akım	A	2.2	2.2	2.2
Motor					
Giriş		W	478	478	478
Kapasitör		µF	12.5 µF/450V	12.5 µF/450V	12.5 µF/450V
Devir (Y/O/D)		dev/dk	1340/1260/1190/1110	1340/1260/1190/1110	1340/1260/1190/1110
Performans					
Bina İçi Ses Seviyesi (Y/O/D)		dB(A)	43/37/35	43/37/35	44/40/36
Harici Statik Basınç		Pa	80-120	80-120	80-120
Bina İçi Hava Akışı (H)		m3/h/CFM	1600/941	1600/941	1600/941
Boru Boyutu		Sıvı/Gaz mm	ø9.52/ø15.88	ø9.52/ø15.88	ø9.52/ø15.88
Konteynirle Taşıma					
İç Ünite	Ölçüler (GxYxD)	mm	1135x270x742	1135x270x742	1135x270x742
	Ambalaj (GxYxD)	mm	1355x375x855	1355x375x855	1355x375x855
	Net/Brüt ağırlık	kg	50/53	50/53	50/53
Adet 20'/40'/40'HQ		Parça	60/132/154	60/132/154	60/132/154

## Anma Koşulları (AHRI1230):

Dış Ortam Sıcaklığı	Bina İçi Ortam Sıcaklığı
Soğutma: 35°DB/23.9°WB	26.7°DB/19.4°WB
Isıtma: 8.3°DB/6.1°WB	21.1°DB /15.6°WB

## YÜKSEK STATİK BASINÇLI KANALLI CİHAZLAR

## Özellikler

- Yüksek harici statik basınçlı tasarım
  - Maks. harici statik basınç 196Pa
  - 100 veya 196Pa seçilebilir statik basınç
- Dahili tahliye pompası olmadan opsiyonel harici tahliye pompası
- Hava tahliye kanalının bağımsız ayarlanması
  - Hava akış çıkışları ve kurulum yeri istenildiği gibi seçilebilir
- Kablolu kumanda standart, kablosuz kumanda opsiyonel



## Teknik Özellikler

Model Adı			YVGXH056VWAR-GX	YVGXH071VWAR-GX	YVGXH080VWAR-GX	YVGXH090VWAR-GX
Güç Kaynağı		Ph-VHz	1Ph/220~230V/50-60Hz	1Ph/220~230V/50-60Hz	1Ph/220~230V/50-60Hz	1Ph/220~230V/50-60Hz
Nominal Kapasite						
Soğutma	Kapasite	kW	5.6	7.1	8.0	9.0
	Giriş	W	450	450	450	560
	Akım	A	2.05	2.05	2.05	2.55
Isıtma	Kapasite	kW	6.3	8.0	9.0	10.0
	Giriş	W	450	450	450	560
	Akım	A	2.05	2.05	2.05	2.55
Motor						
Giriş		W	480	480	480	550
Kapasitör		µF	12.5 µF	12.5 µF	12.5 µF	12.5 µF
Devir (Y/O/D)		dev/dk	1400/1350/1290	1400/1350/1290	1400/1350/1290	1070/950/860/690
Performans						
Bina İçi Ses Seviyesi (Y/O/D)		dB(A)	42/40	42/40	42/40	45/40
Harici Statik Basınç		Pa	50~196	50~196	50~196	50~196
Bina İçi Hava Akışı (H)		m <sup>3</sup> /h/CFM	1600/941	1500/882	1500/882	2100/1235
Boru Boyutu		Sıvı/Gaz	mm	ø6.35/ø12.7	ø9.52/ø15.88	ø9.52/ø15.88
Konteynırla Taşıma						
İç ünite	Ölçüler (GxYxD)	mm	970x360x906	970x360x906	970x360x906	1350x360x875
	Ambalaj (GxYxD)	mm	1048x413x943	1048x413x943	1048x413x943	1378x405x938
	Net/Brüt ağırlık	kg	56/61	56/61	56/61	62/77
Adet 20'/40'/40'HQ		Parça	60/120/144	60/120/144	60/120/144	40/80/96

## Anma Koşulları (AHRI1230):

Dış Ortam Sıcaklığı	Bina İçi Ortam Sıcaklığı
Soğutma: 35°DB/23.9°WB	26.7°DB/19.4°WB
Isıtma: 8.3°DB/6.1°WB	21.1°DB /15.6°WB

## YÜKSEK STATİK BASINÇLI KANALI CİHAZLAR



## 50/60 Hz

50Hz ve 60Hz, 220-230V güç kaynağı dengesiz voltajlı yerlerde destek vererek güç kaynağı talebini önler ve envanter ve nakliye maliyetini azaltır.



## Yıkanebilir Filtreler

Yıkanebilir filtre servis ve bakımı kolaylaştırır.



## 4 Fan Ayarı

Daha küçük boyutlar kolay kurulum ve taşımaya olanak vererek maliyeti azaltır.

## Teknik Özellikler

Model Adı			YGVXH112WAR-GX	YGVXH140WAR-GX	YGVXH226WAR-GX	YGVXH280WAR-GX
Güç Kaynağı		Ph/Hz	1Ph/220~230V/50-60Hz	1Ph/220~230V/50-60Hz	1Ph/220~230V/50-60Hz	1Ph/220~230V/50-60Hz
Nominal Kapasite						
Soğutma	Kapasite	kW	11.2	14.0	22.6	28.0
	Giriş	W	560	560	1110	1110
	Akım	A	2.55	2.55	5.05	5.05
Isıtma	Kapasite	kW	12.5	16.0	25.0	31.6
	Giriş	W	560	560	1110	1110
	Akım	A	2.55	2.55	5.05	5.05
Motor						
Giriş		W	550	550	550*2	550*2
Kapasitör		µF	12.5 µF	12.5 µF	12.5 µF	12.5 µF
Devir (Y/O/D)		dev/dk	1070/950/860/690	1070/950/860/690	1070/860/690	1070/860/690
Performans						
Bina İçi Ses Seviyesi (Y/O/D)		dB(A)	45/40	45/40	54/49	54/49
Harici Statik Basınç		Pa	50~196	50~196	50~196	50~196
Bina İçi Hava Akışı (H)		m3/h/CFM	2100/1235	2100/1235	4050/2381	4050/2381
Boru Boyutu		Sıvı/Gaz	mm	mm	mm	mm
			ø9.52/ø15.88	ø9.52/ø15.88	ø9.52/ø25.4	ø9.52/ø25.4
Konteynırla Taşıma						
İç ünite	Ölçüler (GxYxD)	mm	1350x360x875	1350x360x875	1720x360x880	1720x360x880
	Ambalaj (GxYxD)	mm	1378x405x938	1378x405x938	1830x525x990	1830x525x990
	Net/Brüt ağırlık	kg	62/77	62/77	92/134	92/134
Adet 20'/40'/40'HQ		Parça	40/80/96	40/80/96	20/40/42	20/40/42

## Anma Koşulları (AHRI1230):

Dış Ortam Sıcaklığı	Bina İçi Ortam Sıcaklığı
Soğutma: 35°DB/23.9°WB	26.7°DB/19.4°WB
Isıtma: 8.3°DB/6.1°WB	21.1°DB /15.6°WB

## TAZE HAVA CİHAZLARI

## Özellikler

- Diğer iç ünitelerle birlikte kullanılabilir  
– Kurulu kapasite dış ortam kapasitesinin %30'undan daha az olmalıdır
- Kablolı kumanda standart, kablosuz kumanda opsiyonel değil
- Dahili tahliye pompası olmadan opsiyonel harici tahliye pompası
- 100Pa statik basınç
- Çalışma ortam sıcaklığı -5~43°C



## Teknik Özellikler

Model Adı			YV4VXH140WAR-GX	YV4VXH226WAR-GX	YV4VXH280VWAR-GX
Güç Kaynağı		Ph-V/Hz	1Ph/220~230V/50-60Hz	1Ph/220~230V/50-60Hz	1Ph/220~230V/50-60Hz
Nominal Kapasite					
Soğutma	Kapasite	kW	14	22.6	28
	Giriş	W	560	1040	1040
	Akım	A	2.5	4.7	4.7
Isıtma	Kapasite	kW	8.9	15.2	17.8
	Giriş	W	560	1040	1040
	Akım	A	2.5	4.7	4.7
Motor					
Giriş		W	550	515*2	515*2
Kapasitör		µF	12.5µF/450V	12.5µF/450V	12.5µF/450V
Devir (Y/O/D)		dev/dk	1070	1300	1300
Performans					
Bina İçi Ses Seviyesi (Y/O/D)		dB(A)	48	55	55
Harici Statik Basınç		Pa	100	100	100
Bina İçi Hava Akışı (H)		m3/h/CFM	1600/941	2800/1646	2800/1646
Boru Boyutu		Sıvı/Gaz	ø9.52/ø15.88	ø9.52/ø25.4	ø9.52/ø25.4
Konteynirle Taşıma					
İç Ünite	Ölçüler (GxYxD)	mm	1350x360x875	1610x360x840	1610x360x840
	Ambalaj (GxYxD)	mm	1378x405x938	1830x525x990	1830x525x990
	Net/Brüt ağırlık	kg	62/77	92/100	92/100
Adeit 20'/40'/40'HQ		Parça	40/80/96	20/40/42	20/40/42

## Anma Koşulları (AHRI1230):

Dış Ortam Sıcaklığı	Bina İçi Ortam Sıcaklığı
Soğutma: 35°DB/23.9°WB	26.7°DB/19.4°WB
Isıtma: 8.3°DB/6.1°WB	21.1°DB /15.6°WB



## ISI GERİ KAZANIM CİHAZI

### Özellikler

- Verimli ısı geri kazanım hava işleme
  - taze beslenen hava ile tahliye edilen dışarı verilen hava arasında ısı transferi yaparak dış ortam hava sıcaklığı ile bina içi hava sıcaklığını eşitler
  - İç ortam ısı yükünü azaltarak enerji tasarrufu sağlar
- Değiştirilebilir ısı değişim ortamı



### Teknik Özellikler

Model Adı			YV6VXH015CAR-GX	YV6VXH026CAR-GX	YV6VXH080CAR-GX	YV6VXH100CAR-GX
Güç Kaynağı		Ph-VHz	1Ph/220~230V/50-60Hz	1Ph/220~230V/50-60Hz	1Ph/220~230V/50-60Hz	1Ph/220~230V/50-60Hz
Nominal Kapasite						
Soğutma	Kapasite	kW	/	/	/	/
	Giriş	W	/	/	/	/
	Akım	A	/	/	/	/
Isıtma	Kapasite	kW	/	/	/	/
	Giriş	W	/	/	/	/
	Akım	A	/	/	/	/
Motor						
Giriş		W	65	65	270	270
Kapasitör		µF	2.5	2.5	5	5
Devir (Y/O/D)		dev/dk	1040/970/660	1040/970/660	1240/1180/1100	1240/1180/1100
Performans						
Bina İçi Ses Seviyesi (Y/O/D)		dB(A)	42/40/32	44/42/34	55/53/50	57/55/52
Harici Statik Basınç		Pa	50	60	80	100
Bina İçi Hava Akışı (H)		m3/h/CFM	150/88	200/118	800/470	1000/588
Boru Boyutu		Sıvı/Gaz	mm	/	/	/
Konteynırla Taşıma						
İç ünite	Ölçüler (GxYxD)	mm	940x276x685	940x276x685	1227x387x1115	1227x387x1115
	Ambalaj (GxYxD)	mm	1000x320x760	1000x320x760	1452x410x1200	1452x410x1200
	Net/Brüt ağırlık	kg	28.7/31.2	28.7/31.2	85.5/90.6	85.5/90.6
Adet 20'/40'/40'HQ		Parça	119/252/288	119/252/288	20/50/60	20/50/60

## KONSOL TİPİ

## Özellikler

- Kompakt tasarım ve küçük alan
- Dahili EEV
- Sessiz çalışma
- Montaj ve bakım kolaylığı
- Hava filtresi kolayca giderilir ve temizlenir
- Üst (Soğutma) ve Alt (Isıtma) ile hava tahliyesi
- Dahili tahliye pompası olmadan harici tahliye pompası için kullanılamaz
- Kablosuz kumanda standart



## Teknik Özellikler

Model Adı			YV5VXH022WAR-GX	YV5VXH028WAR-GX	YV5VXH036WAR-GX	YV5VXH056WAR-GX
Güç Kaynağı		Ph-V-Hz	1Ph/220~230V/50-60Hz	1Ph/220~230V/50-60Hz	1Ph/220~230V/50-60Hz	1Ph/220~230V/50-60Hz
Nominal Kapasite						
Soğutma	Kapasite	kW	2.2	2.8	3.6	5
	Giriş	W	100	100	100	100
	Akım	A	0.44	0.44	0.44	0.44
Isıtma	Kapasite	kW	2.5	3.2	4	6
	Giriş	W	100	100	100	100
	Akım	A	0.44	0.44	0.44	0.44
Motor						
Giriş		W	55+33	55+33	55+33	55+33
Kapasitör		µF	1.2µF/450V	1.2µF/450V	1.2µF/450V	1.2µF/450V
Devir (Y/O/D)		dev/dk	900/850/800 (Up) 850/800/750 (Down)	900/850/800 (Up) 850/800/750 (Down)	1000/925/850(Up) 950/875/800 (Down)	1250/1000/950 (Up) 1200/950/900 (Down)
Performans						
Bina İçi Ses Seviyesi (Y/O/D)		dB(A)	43/39/36	43/39/36	43/39/36	48/46/42
Harici Statik Basınç		Pa	/	/	/	/
Bina İçi Hava Akışı (H)		m3/h/CFM	460/270	460/270	520/306	580/341
Boru Boyutu		Sıvı/Gaz	mm	ø6.35/ø12.7	ø6.35/ø12.7	ø6.35/ø12.7
Konteynırla Taşıma						
İç ünite	Ölçüler (GxYxD)	mm	720x640x255	720x640x255	720x640x255	720x640x255
	Ambalaj (GxYxD)	mm	784x719x305	784x719x305	784x719x305	784x719x305
	Net/Brüt ağırlık	kg	18/20	18/20	18/20	18/20
Adet 20'/40'/40'HQ		Parça	168/360/360	168/360/360	168/360/360	168/360/360

## Anma Koşulları (AHR1230):

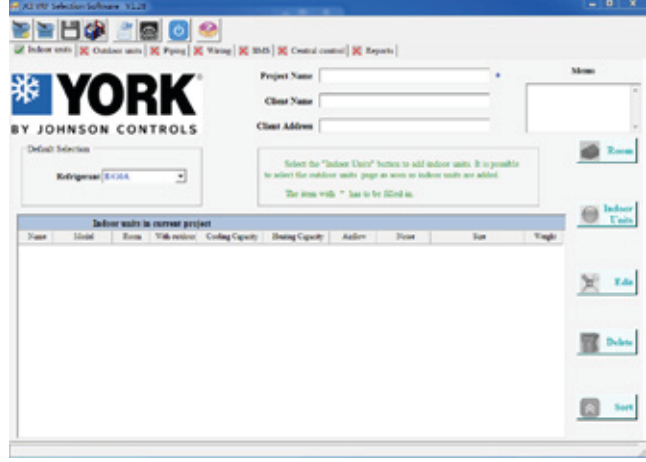
Dış Ortam Sıcaklığı	Bina İçi Ortam Sıcaklığı
Soğutma: 35°DB/23.9°WB	26.7°DB/19.4°WB
Isıtma: 8.3°DB/6.1°WB	21.1°DB /15.6°WB

## SEÇİM YAZILIMI

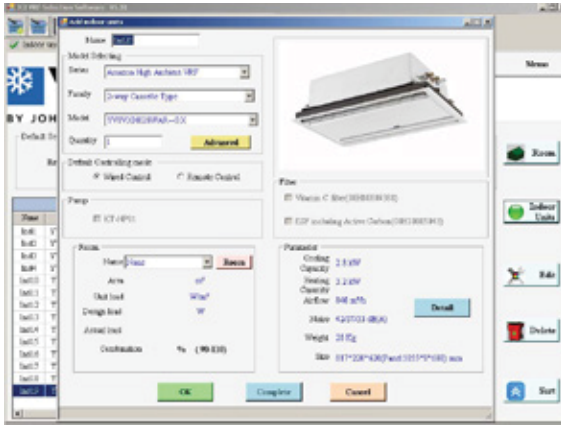
### Fonksiyon

- Gerekli kapasiteye ve proje özelliklerine göre Dış Ortam ve Bina İçi seçilir
- Dış Ortam tasarım koşullarına uygun Sistem Değerleri sağlanır

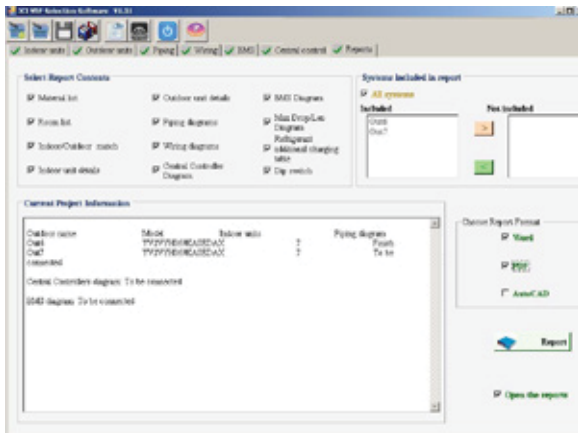
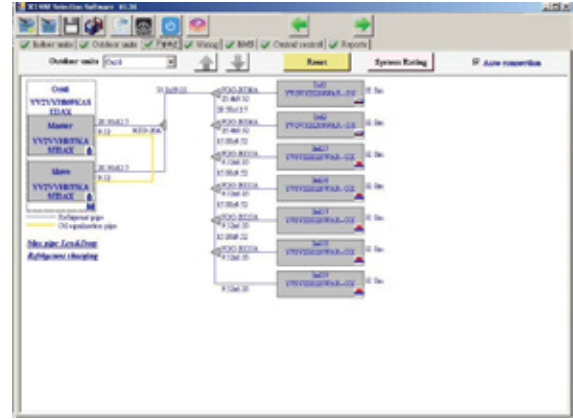
### Bina İçi Seçimi



### Boru tesisatı



### Son Rapor



### Çıkış Listesi

- Malzeme Listesi (İç Ünite ve Dış Ünite, Toplam Boru ve Kablo Uzunluğu, Tüm Aksesuarlar dahil)
- Oda Listesi
- Bina İçi/Dış Ortam Eşleşme Tablosu
- İç Ünite ve Dış Ünite Detayları
- Boru ve kablo Şeması
- Boru Uzunluğu ve Düşme Sınırlaması
- Soğutucu Akışkan Yükleme Kılavuzu
- Parça fiyatları

VRF Klima Sistemiyle ilgili daha fazla bilgi için lütfen yerel  
Johnson Controls temsilcisiyle irtibata geçin.

---

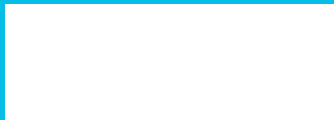
### Johnson Controls Hakkında

Johnson Controls 150'den fazla ülkede müşterilerine hizmet veren bir küresel teknoloji ve sanayi lideridir. 1885'teki ilk elektrikli oda termostati buluşumuzdan bu yana dünyanın daha düzgün, akıllı, basit ve güvenli hizmetlere ulaşmasını sağlayan yenilikçi ürünler vermeye çalışıyoruz.

Tüm dünyadaki çalışanlarımız aşağıdaki alanlarda uzmandır:

- Bina verimliliği – tüm dünyada binalar için enerji verimliliğini artıran ve işletim maliyetlerini düşüren ürünler, servisler ve çözümler.
- Akü ve enerji depolama – hibrit ve elektrikli araçlar ve sabit elektrik istasyonları.
- Üstün kalite ve performans sağlayan otomobil koltukları.

Son 130 yılda hem büyüklük hem de pazar payında çok büyüdük. Başarımızın sırrı? Değerlerimiz. Hissedarlarımıza değer katmak, müşterilerimizin başarmasına yardım etmek ve iyi bir vatandaş olmak için daha fazlasını yapmaya hazırız. Corporate Responsibility Magazine dergisi tarafından yayımlanan 2015 yılı "En İyi 100 Şirket" listesine 14. sıradan girdik.



DAHA FAZLA BİLGİ İÇİN [WWW.JOHNSONCONTROLS.COM](http://WWW.JOHNSONCONTROLS.COM) ADRESİNİ ZİYARET EDİN